

Инструменты

	Страница
6. Инструменты	
Автоматизированные системы для стяжки кабеля	
Система AutoTool 3080	112
Autotool 2000	113
Ручные инструменты	
Ручной инструмент для монтажа кабельных стяжек МК10-SB	114
Ручной инструмент для монтажа кабельных стяжек МК20/МК21	114
Ручной инструмент для монтажа кабельных стяжек, МК3SP	115
Ручной инструмент для монтажа кабельных стяжек, МК7	115
Ручной инструмент для монтажа кабельных стяжек, МК7HT	115
Ручной инструмент для монтажа кабельных стяжек, МК9HT	116
Ручной инструмент для монтажа кабельных стяжек, МК9	116
Ручной инструмент для монтажа кабельных стяжек, МК6	116

	Страница
Пневматический инструмент для затягивания кабельных стяжек – МК7P	117
Инструмент для ручной установки стальных кабельных стяжек МК9SST	118
Ручной инструмент для монтажа кабельных стяжек – МТТ4	118
Ручной инструмент для монтажа кабельных стяжек – МТТ6	118
Специальные инструменты	
Газовый термопистолет E4500 в комплекте с принадлежностями	119
Системы для монтажа кабеля	
Cable Scout	120
Cable Scout – Комплекты	121
Cable Scout – принадлежности	122
Кабельные оплётки-захваты	123

Система AutoTool 3080

AT3080 – это инструмент с электрическим приводом для монтажа кабельных стяжек HellermannTyton.

Практически мгновенно осуществляется безотходная стяжка кабельного пучка. Стяжки в виде ленты с внешней насечкой и замки поставляются на катушке.

AT3080 – самый современный инструмент для автоматизированной вязки кабельных пучков.

Высокие требования к качеству в промышленном производстве обусловили автоматизацию процесса формирования сверхточных кабельных пучков. Автоматизация позволила производить большие количества пучков рационально и экономично. Эту задачу HellermannTyton решил с помощью автоматической системы 3080.

Инструмент может использоваться как стационарно, так и мобильно. Это позволяет применять его в различных отраслях: в автомобильной промышленности, производстве электрооборудования и в упаковочной индустрии. Высокопроизводительный инструмент с коротким временем цикла (от 1,3 сек./ 50 мм) обхвата может применяться почти везде.



AT3080 с подвеской для мобильного использования

Характеристики материала	
Тип привода	Электрический, питание от сети
Время цикла	Около 1,3 сек. (50 мм клещи)
Вес (кг)	2.2 кг.
Применение	мобильный или стационарный

Характеристики материала	
Блок питания	Вход: 230/115 VAC, 50/60 HZ Выход: 48 VDC, макс. 50 W
Набор для стационарной установки	Стенд для закрепления инструмента и катушек, включая педаль управления
Приспособление для подвески	Приспособление для подвешивания и закрепления катушки с балансиром



Замки, лента и элементы для закрепления FT6 и EC36.

Autotool 2000

Инструмент для создания пучка с электрическим приводом Autotool 2000 работает полностью автоматически и ускоряет процесс создания пучка. Обхват, протяжка кабеля, затяжка и отрезание происходит просто с нажатием кнопки – быстро и с неизменным качеством.

Особенности и преимущества

HellermannTyton Autotool 2000 – очень простой в использовании инструмент. Скорость его работы составляет 0,8 секунды на одну операцию. Кабельные стяжки могут поставляться как в лентах по 50 штук, так и в катушках по 3500 штук. Диаметр кабельного пучка может составлять до 20 мм. После закрепления лишняя часть стяжки автоматически срезается. Регулируемое усилие стяжки и электронная система диагностики гарантируют достижение оптимального результата.

Применение

Надёжность, эргономика, простота использования и гибкость делают HellermannTyton Autotool 2000 идеальным инструментом для различных областей применения, где требуется высокая производительность, например, при сборке кабельных систем для автомобилестроения, электроники, теле- и видеотехники, упаковки и связи компонентов. Система подходит как для высокопроизводительных применений, так и для гибких условий работы. В общем и целом Autotool 2000 даёт полное, гибкое и экономически выгодное использование труда при максимальной эффективности.



Набор для стационарной установки, патронташная катушка, Autotool 2000 и аккумулятор.

Технич. данные

Артикул	Тип
120-00000	Autotool 2000
120-00010	Блок питания
120-00020	Зарядное устройство
120-00030	Аккумулятор
120-00040	Набор для стационарной установки
120-00050	Подвеска
120-00060	Контрольная панель
120-00080	НН20

Разм. указаны в мм. Парам. могут быть измен.



Упаковка с использованием стационарного крепления.

Ручной инструмент для монтажа кабельных стяжек – МК10-SB

Металлический инструмент МК10-SB идеален для монтажа HellermannTyton RPE, серии PE. Собранные в петлю кабельные стяжки затягиваются и срезаются вровень с замком простым нажатием на рычаг.



Для любой сумки с инструментами: МК10-SB, МК20, МК21.

Ручной инструмент для монтажа кабельных стяжек МК20/МК21

Эти лёгкие, эргономичные инструменты используются для монтажа и обрезки стандартных кабельных стяжек HellermannTyton шириной от 4.8 до 7.6 мм. Удобная конструкция МК20 и МК21 незаменима в полевых условиях: смонтируйте и затяните стяжку вручную, а затем срежьте "хвост" стяжки с помощью инструмента. Стяжка срезается вплотную с замком, что исключает наличие лишних частей и повышает безопасность на рабочем месте.



Ручные инструменты МК10, МК20, МК21



Применение.



Затяжка.



Поверните для отрезания.

Технич. данные

Артикул	Тип	Макс. ширина кабел. стяж. (G)	Толщина стяжки макс.	Вес (кг)
110-10001	МК10-SB	9.5	2.5	0.8
110-20006	МК20	4.8	1.5	0.05
110-21016	МК21	7.6	2.5	0.05

Разм. указаны в мм. Парам. могут быть измен.

Ручной инструмент для монтажа кабельных стяжек, МК35P

МК35P с эргономичным дизайном может использоваться повсеместно. Прочный и не требующий обслуживания металлический инструмент для затяжки и автоматического обрезания кабельных стяжек HellermannTyton шириной до 4.8 мм с регулируемым усилием затяжки.



МК35P.

Ручной инструмент для монтажа кабельных стяжек, МК7

МК7 с эргономичным дизайном может использоваться повсеместно. Так как его корпус выполнен из полиэстера упрочнённого стекловолокном, этот инструмент – очень лёгкий. МК7 – современный инструмент для монтажа кабельных стяжек HellermannTyton шириной до 4.8 мм.

МК7 имеет трёхуровневую предустановливаемую регулировку усилия затяжки. Дополнительная регулировка возможна на каждом уровне. Соответствует MIL и VG.



МК7.



МК7HT.

Ручной инструмент для монтажа кабельных стяжек, МК7HT

МК7HT отличается от МК7 в основном 'силой тяги'. Применяется при необходимости обеспечить очень высокое усилие затяжки.

Технич. данные

Артикул	Тип	Макс. ширина кабел. стяж. (G)	Толщина стяжки макс.	Вес (кг)
110-03500	МК35P	4.8	1.5	0.33
110-03524	Шланг подачи сжатого воздуха	–	–	0.35
110-07500	МК7	4.8	1.5	0.29
110-07000	МК7HT	4.8	1.5	0.29

Разм. указаны в мм. Парам. могут быть измен.



Обратите внимание! Информация о сертификации конкретной продукции приведена в Приложении.

Ручной инструмент для монтажа кабельных стяжек, МК9НТ

МК9НТ отличается повышенной силой затяжки и эргономичным дизайном. Подходит для затяжки срезки кабельных стяжек HellermannTyton шириной до 13.5 мм и является идеальным инструментом для кабельных стяжек серии EL-TY. Имеет два предустановленных уровня усилия затяжки. Точная регулировка возможна на каждом уровне.



МК9НТ.

Ручной инструмент для монтажа кабельных стяжек, МК9

МК9 для кабельных стяжек HellermannTyton шириной до 13.5 мм характеризуется очень малым весом и эргономичным дизайном. Как и для МК7, корпус выполнен из упругого и лёгкого полиэстера, усиленного стекловолокном.

МК9 имеет два предустановленных уровня затяжки и устройство для точной регулировки. Соответствует MIL и VG.



МК9.



МК6.

Ручной инструмент для монтажа кабельных стяжек, МК6

Оптимальное решение для быстрого монтажа кабельных стяжек HellermannTyton шириной до 9.0 мм. Прочный металлический инструмент прост в использовании, не требует обслуживания и имеет эргономичный дизайн. Усилие затяжки свободно регулируется.

Технич. данные

Артикул	Тип	Макс. ширина кабел. стяж. (G)	Толщина стяжки макс.	Вес (кг)
110-06000	МК6	9.0	2.0	0.52
110-09500	МК9	13.5	2.0	0.39
110-09000	МК9НТ	13.5	2.0	0.39

Разм. указаны в мм. Парам. могут быть измен.



Обратите внимание! Информация о сертификации конкретной продукции приведена в Приложении.

Пневматический инструмент для затягивания кабельных стяжек – МК7Р

Пневматический инструмент для связки кабелей МК7Р устанавливает новые стандарты в производственных процессах, включающих стяжку кабельных связок.

Улучшенный подвод сжатого воздуха позволяет натяжному поршню двигаться быстрее, чем в других аналогичных инструментах. Рельефная рукоятка исключает скольжение и уменьшает усталость оператора. Корпус выполнен из пластика, усиленного стекловолокном, который является очень лёгким, но прочным материалом, что соответствует самым высоким требованиям современной промышленности.

Монтаж кабельной стяжки выполняется очень просто: после нажатия кнопки происходит затяжка и автоматическое срезание лишнего "хвоста" вровень с замком. Гладкие края среза исключают возможность царапин.

Лишний срезанный "хвост" автоматически выбрасывается наружу.

Трёхуровневая регулировка позволяет установить необходимое усилие затяжки. Точная регулировка осуществляется с помощью колеса под переключателем уровней затяжки. Опционально может поставляться насадка, исключающая случайное изменение усилия затяжки. Это очень важно при связывании мягких материалов и является дополнительным аспектом надёжности.

Этот инструмент обладает нескользящей комфортной ручкой, мягкой рабочей кнопкой, и функцией одновременного затягивания и среза. МК7Р – очень лёгкий инструмент, что делает его удобным для использования с кабельными стяжками шириной от 2.5 мм до 4.8 мм.



МК7Р.



Просто использовать кнопку быстрой настройки.

Параметры инструмента	
Подвод сжатого воздуха	без смазки / со смазкой
Давление воздуха бар (мин.)	3 bar
Давление (макс.)	6 bar
Внутренний диаметр шланга	4.0 mm
Д x В x Ш	220 x 170 x 40 мм

Технич. данные				
Артикул	Тип	Макс. ширина кабел. стяж. (G)	Толщина стяжки макс.	Вес (кг)
110-07100	МК7Р	4.8	1.5	0.43
110-30002	Шланг подачи сжатого воздуха	–	–	–
110-07111	Сменное лезвие	–	–	–
110-07200	Предохранительная насадка	–	–	–

Разм. указаны в мм. Парам. могут быть измен.



Инструмент для ручной установки стальных кабельных стяжек MK9SST

Малый вес, эргономичный дизайн делают MK9SST идеальным инструментом для монтажа кабельных стяжек из нержавеющей стали серии MBT. Несмотря на то, что используется для монтажа стальных кабельных стяжек, MK9SST позволяет снизить усталость монтажника и состоит из простых узлов.

Для удобства использования усилие затяжки регулируется посредством двухуровневого регулятора с возможностью точной регулировки. Это исключает повреждения и стягивания связываемых материалов. Кабельные стяжки срезаются автоматичеки в плотную к замку когда достигается установленный уровень затяжки.



MK9SST.

Ручной инструмент для монтажа кабельных стяжек, МТТ4

- Для использования со всеми размерами кабельных стяжек из нержавеющей стали MLT
- Простой храповый механизм
- Оператор контролирует возможности затяжки и срезания
- Малый вес и простота в использовании



МТТ4.

Ручной инструмент для монтажа кабельных стяжек МТТ6

- Для использования со всеми размерами кабельных стяжек из нержавеющей стали МАТ
- Оператор контролирует возможность срезания
- Лишний "хвост" срезается соответствующими резаками
- Малый вес и простота в использовании



МТТ6.

Технич. данные

Артикул	Тип	Макс. ширина кабел. стяж. (G)	Толщина стяжки макс.	Вес (кг)
110-95000	MK9SST	13.0	0.25	0.480
110-04000	МТТ4	12.0	0.7	–
110-60000	МТТ6	12.0	0.7	–

Разм. указаны в мм. Парам. могут быть измен.

Газовый термопистолет E4500 в комплекте с принадлежностями

Газовый термопистолет представляет собой термопистолет с автономным питанием, жароустойчивой спиралью и комплектуется газовым патроном и двумя различными мундштуками. Ручной инструмент весит только 760г и работает от газового патрона (тип P444, бутан/пропан 110мл/60г). Газовый термопистолет имеет пьезо-зажигание и регулируемую вентилем установку температуры. Устойчивая ножка оставляет руки свободными.

Продолжительность работы газового патрона около 2 часов. E4500 работает в любой позиции автономно, без подключения к электросети, сверхточно и в стесненных условиях.

E4500 предназначен для термоусадки изделий любого сорта, для пайки мягким припоем, формирования пластмассы и размораживания.



E4500 в мобильном применении.



Практичный газовый термопистолет E4500 с комплектующими.

Технич. данные

Артикул	Тип	Опис. продукта
391-90002	E4500	Фен с жаропрочной спиралью вкл. газовой патрон (бутан/пропан), рефлектор Z2 и плоскощелевую головку
391-90100	P444	Заправочный патрон (бутан/пропан)
391-90200	Z1	Расширительная насадка
391-90300	Z2	Рефлектор
391-90001	Z3	Плоскощелевая головка

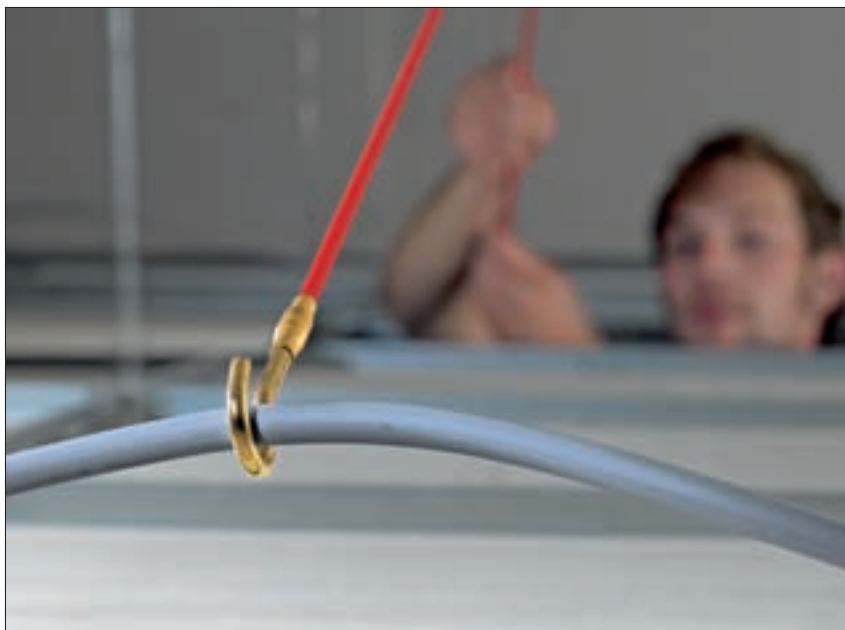
Могут быть внесены технические изменения.

Cable Scout

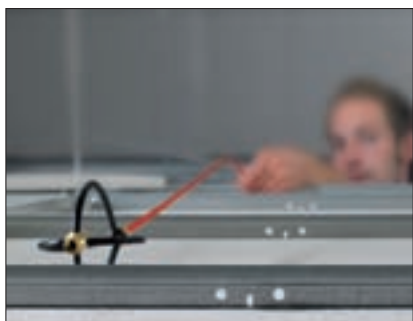
Особенности и преимущества

Cable Scout – многофункциональное приспособление для профессиональной прокладки кабеля, которое позволяет провести работу в рекордно короткие сроки, даже в самых трудных условиях.

Cable Scout – это полный набор системы штоков, изготовленных из усиленного стекловолокном пластика, большое количество специальных насадок и даже специальная сумка для хранения всех компонентов. Таким образом освобождаются руки для удобства работы.



Разные цвета символизируют степень гибкости штоков: чёрный (жёсткий), красный (средней жёсткости), жёлтый (гибкий), белый (сверхгибкий).



Лёгкая протяжка кабелей над подвесными потолками с помощью венчика.

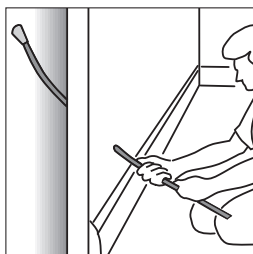


Магнит поднимает металлические инструменты весом до 2.5 кг.

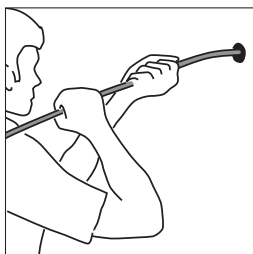


Для быстрого определения местоположения конца штока и его отслеживания применяется компас, ориентирующийся через стены и потолки на супермощный магнит.

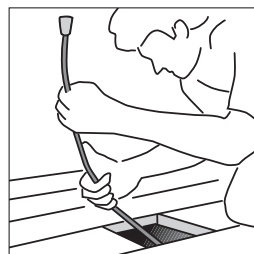
Cable Scout – быстрые решения для различных ситуаций в процессе монтажа



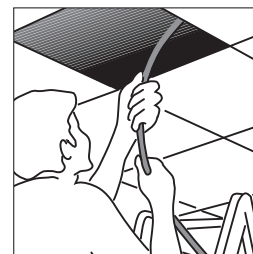
... в полостях...



... через небольшие отверстия...



... под полами ...



... над подвесными потолками.

Cable Scout – Комплекты

Особенности и преимущества

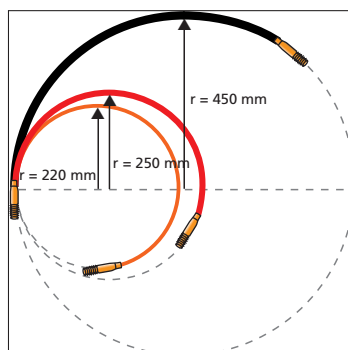
В зависимости от условий монтажа HellermannTyton предлагает четыре различных набора:

Стандартный набор, который особенно подходит для домашнего использования, набор Deluxe, который позволяет решать более сложные задачи для более протяжённых трасс, и набор Super 6 который является промежуточным между профессиональным и домашним наборами.

Три диаметра и три радиуса изгиба гарантируют высокий уровень гибкости, так как штоки могут изгибаться при протяжке или проталкивании.



CS-SD – Комплект DeLuxe.



Описание радиусов изгиба для Cable Scout.

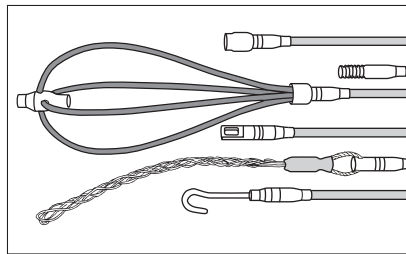
Технич. данные	
Цвет	Гибкость
Черный (BK)	высокой степени
Красный (RD)	средней степени
Жёлтый (YE)	гибкий
Белый (WH)	абсолютно гибкий

Технич. данные

Артикул	Тип	Характеристики изделия	Стержней в наборе	Рабочая длина	Комплектность аксессуаров
897-00000	CS-SS	Стандартный Набор: разработанный, чтобы выполнять основную кабельную установку	1 x 4 мм x 1000 мм (желтый) 4 x 5 мм x 1000 мм (красный)	5	белый стержень, направляющая серьга, направляющие головки
897-00001	CS-SD	Набор Deluxe: самый полный набор для выполнения больших работ	2 x 4 мм x 500 мм (желтый) 6 x 5 мм x 1000 мм (красный) 2 x 6 мм x 500 мм (черный)	10	белый стержень, направляющая серьга, направляющие головки
897-00003	CS-SH	Удобный набор: произведен, чтобы поместиться в инструментальный ящик	1 x 4 мм x 350 мм (желтый) 2 x 5 мм x 350 мм (красный) 1 x 6 мм x 350 мм (черный)	1.4	белый стержень, направляющая серьга, направляющие головки

Разм. указаны в мм. Парам. могут быть измен.

Cable Scout – принадлежности



Единый размер резьбы – множество возможностей.

Технич. данные

Артикул	Тип	Рисунок	Характеристики изделия
Специальные принадлежности			
897-00018	CS-AW		Венчик: позволяет протягивать кабель по шероховатым и неровным поверхностям
897-00013	CS-AC		Компас: поставляется вместе с магнитом, предназначен для определения местоположения кабеля в непросматриваемом пространстве (магнит поставляется в комплекте)
897-00014	CS-ACM		Цепь и магнит: предназначены для прокладывания кабеля за полой стенкой
897-00016	CS-AB		Осветители: дают очень яркий свет и предназначены для проведения осмотра
897-00017	CS-ABR	–	Запасные батарейки: для светильников Cable-Scout
897-00015	CS-AMG2		Магнит, экстрамощный: позволяет поднять металлический инструмент до 2,5кг весом
Дополнительные принадлежности			
897-00043	CS-AGC		Адаптер: вставляет установочный винт в нарезную гайку
897-10000	CS-BAG		Сумка: для переноски и хранения компонентов Cable Scout
Дополнительная трубка			
897-00004	CS-SA	–	Аксессуары набор: содержит гибкое, белый стержень 175 мм длиной, руководственную головку, адаптер, магнит, цепь, руководственную петлю, маленький крючок

Кабельные оплётки-захваты

Особенности и преимущества

Кабельные захваты разработаны для обхвата объектов с внешней стороны и дают возможность очень удобно и супербыстро прикреплять кабели и трубки к штокам. Просто откройте захват нажатием на края оплётки, вставьте кабель вовнутрь и отпустите, оплётка плотно сожмётся и крепко зафиксирует кабель на конце штока.



Cable Grips – используется для присоединения кабелей и трубок.

Технич. данные

Артикул	Тип	количество	Ø кабеля	Характеристики изделия
897-00021	CS-ACG0610	1	6 – 10	Кабельный чулок: используется для прикрепления кабелей или труб к штоку Cable Scout
897-00026	CS-ACG0415	3	4 – 15	содержит CS-ACG0406, CS-ACG0610 и CS-ACG1115
897-00027	CS-ACG1630	2	16 – 30	содержит CS-ACG1622 и CS-ACG2330
897-00028	CS-ACG0430	5	4 – 30	содержит CS-ACG0406 до CS-ACG2330

Применение



Разные цвета символизируют степень гибкости штоков: чёрный (жёсткий), красный (средней жёсткости), жёлтый (гибкий), белый (сверхгибкий).



Штоки могут быть легко скручены вместе.



Широкий выбор принадлежностей помогает справиться с наиболее сложными ситуациями в процессе монтажа.